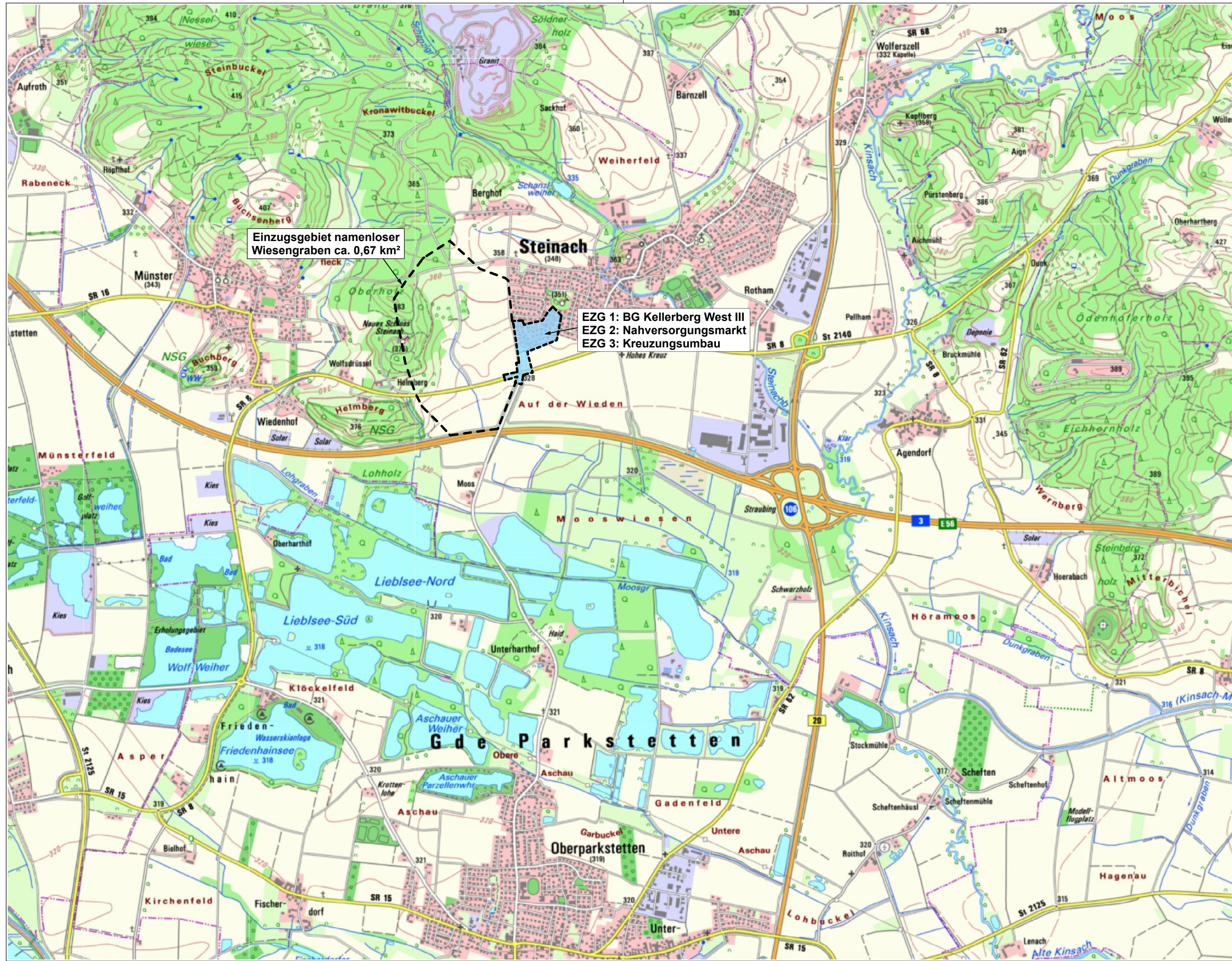



mks Architekten-Ingenieure GmbH
 Mühlenweg 8
 94347 Ascha
 T 09961 9421 0
 F 09961 9421 29
 ascha@mks-ai.de
 www.mks-ai.de



INDEX | ÄNDERUNG | DATUM | NAME

- 1.
- 2.
- 3.
- 4.
- 5.

PLANART Genehmigungsplanung Wasserrecht	PLANNUMMER WR 1.0
BAUORT PROJEKT Gemeinde Steinach Neubau Linksabbiegespur SR 8 mit Radweganschluss Steinach	PROJEKTNUMMER 2023-46
VERFAHRENSTRÄGER Gemeinde Steinach Am Sportzentrum 1 94377 Steinach	LANDKREIS STADT Straubing-Bogen
DARSTELLUNG Übersichtslageplan Wasserrecht	REGIERUNGSBEZIRK Niederbayern
BEARBEITET ma	GEZEICHNET ma
DATUM 15.05.2024	UNTERSCHRIFT  Althammer
MAßSTAB: 1:25000 PLANGRÖßE: 58 x 29,7 cm	