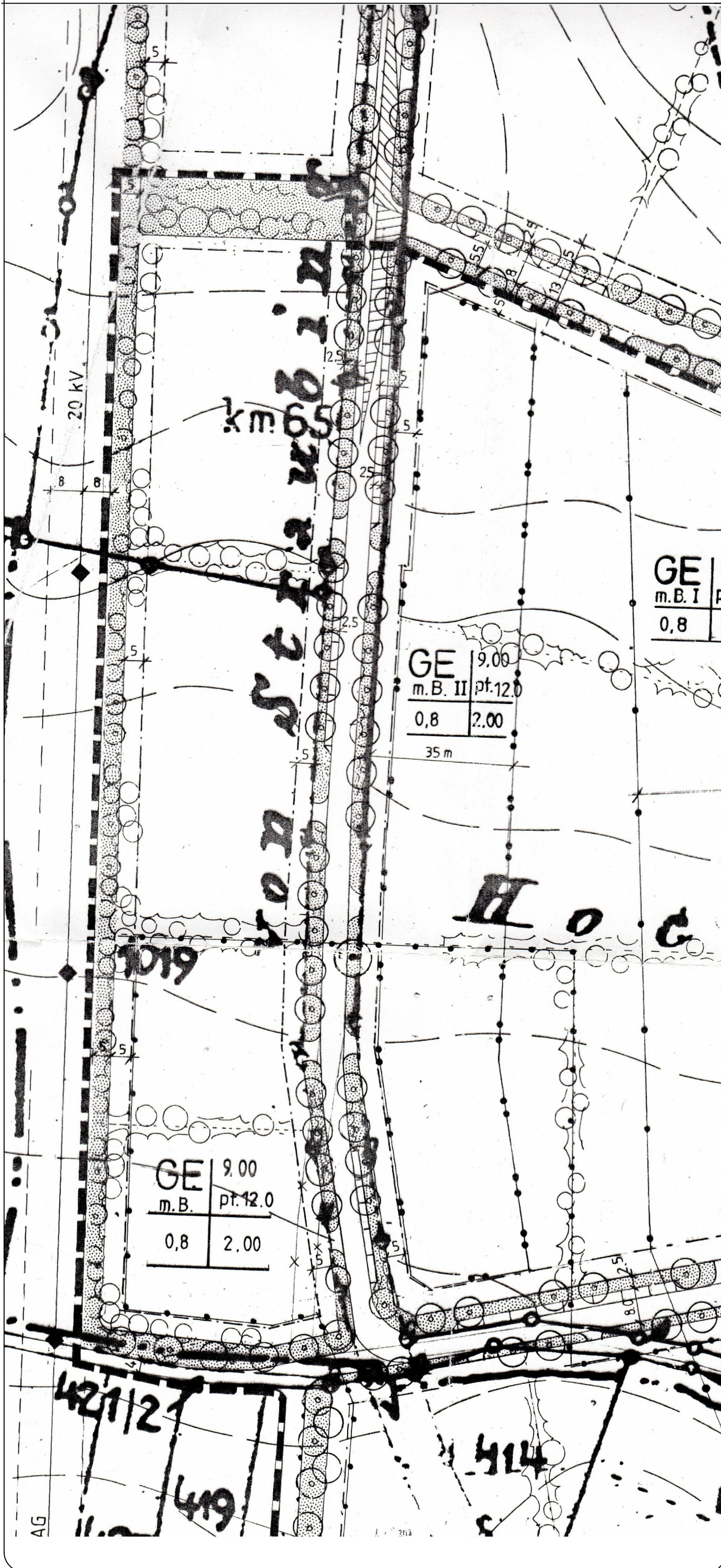
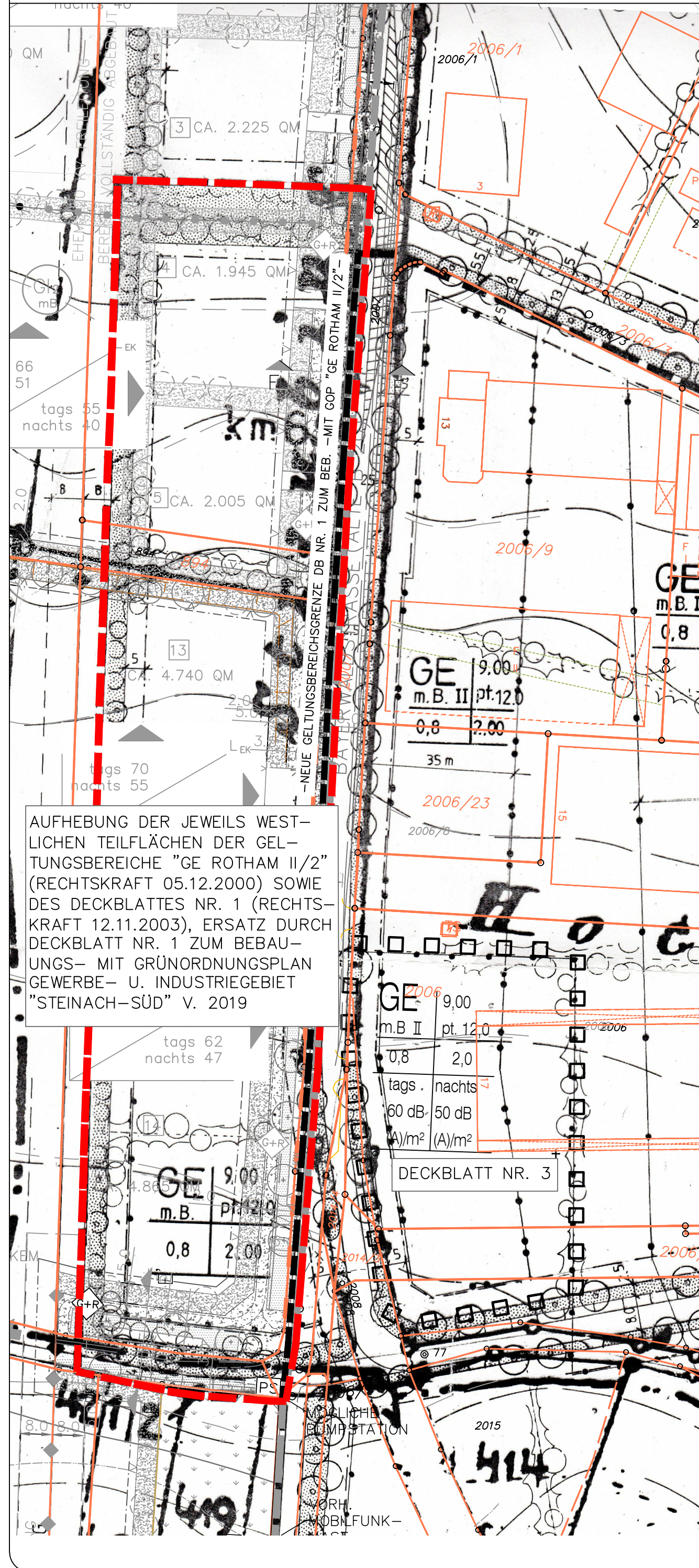


AUSSCHNITT AUS DERZEIT GÜLTIGEM BEBAUUNGS- MIT GRÜNORDNUNGSPLAN  
"GEWERBEGEBIET ROTHAM II/2" – DECKBLATT NR. 1,  
IN KRAFT GETRETEN AM 12.11.2003



DECKBLATT NR. 4

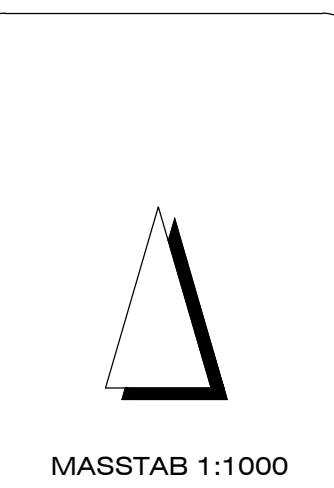


AUFHEBUNG DER JEWEILS WESTLICHEN TEILFLÄCHEN DER GELTUNGSBEREICHE "GE ROTHAM II/2" (RECHTSKRAFT 05.12.2000) SOWIE DES DECKBLATTES NR. 1 (RECHTSKRAFT 12.11.2003), ERSATZ DURCH DECKBLATT NR. 1 ZUM BEBAUUNGS- MIT GRÜNORDNUNGSPLAN GEWERBE- U. INDUSTRIEGEBIET "STEINACH-SÜD" V. 2019

B. FESTSETZUNGEN DURCH PLANZEICHEN – DECKBLATT NR. 4

- 8. Sonstige Planzeichen
- 8.1 Räumlicher Geltungsbereich des vorliegenden Deckblattes Nr. 4
- 8.2 Räumlicher Geltungsbereich des Bebauungs- mit Grünordnungs- planes "GE Rotham II/2" sowie des zugehörigen Deckblattes Nr. 1
- 8.3 Räumlicher Geltungsbereich des Deckblattes Nr. 1 zum Bebauungs- mit Grünordnungsplan Gewerbe- und Industriegebiet "Steinach-Süd" (Satzungsbeschluss v. 23.05.2019)
- 8.4 Neue Grundstücksgrenzen mit Flurnummern

DIE FESTSETZUNGEN DURCH TEXT SOWIE ALLE WEITEREN FESTSETZUNGEN DURCH PLANZEICHEN FÜR DIE GRUNDSTÜCKE WESTLICH DER BAYERWALD- STRASSE IM GELTUNGSBEREICH DES BEBAUUNGS- MIT GRÜNORDNUNGS- PLANES "GE ROTHAM II/2" SOWIE DES DECKBLATTES NR. 1 ZU "GE ROTHAM II/2" WERDEN AUFGEHOBEN UND DURCH DIE FESTSETZUNGEN DES DECKBLATTES NR. 1 ZUM BEBAUUNGS- MIT GRÜNORDNUNGSPLAN GEWERBE- UND INDUSTRIEGEBIET "STEINACH-SÜD" V. 2019 ERSETZT!



GEOBASISDATEN:  
© Bayerische Vermessungs-  
verwaltung  
Darstellung der Flurkarte als  
Eigentumsnachweis nicht geeignet

HÖHENSCHICHTLINIEN:  
Vergrößert aus der amtlichen bay-  
rischen Höhenflurkarte vom Maß-  
stab 1:5000 auf den Maßstab  
1:1000. Zwischenhöhen sind zeich-  
nerisch interpoliert. Zur Höhenent-  
nahme für ingenieurtechnische  
Zwecke nur bedingt geeignet.

ERGÄNZUNGEN:  
Ergänzungen des Baubestandes,  
der topographischen Gegebenhei-  
ten sowie der ver- und entsor-  
nungstechnischen Einrichtungen  
erfolgte am ..... (keine amt-  
liche Vermessungsgenauigkeit).

UNTERGRUND:  
Aussagen über Rückschlüsse auf  
die Untergrundverhältnisse und die  
Bodenbeschaffenheit können weder  
aus den amtlichen Karten noch  
aus Zeichnungen und Text abge-  
leitet werden.

NACHRICHTLICHE ÜBERNAHMEN:  
Für nachrichtlich übernommene  
Planungen und Gegebenheiten kann  
keine Gewähr übernommen werden.

URHEBERRECHT:  
Für die Planung behalten wir uns  
alle Rechte vor.  
Ohne unsere Zustimmung darf die  
Planung nicht geändert werden.

29.04.21	Satzungsbeschluss	HG/HÜ
18.02.21	Auslegungsbeschl.	HG/HÜ
17.12.20	Aufstellungsbeschl.	ES/HÜ
Geä.	Anlass	von
Gepr.	Dezember 2020	ES
Bea.	Dezember 2020	HÜ

DECKBLATT NR. 4  
ZUM  
BEBAUUNGSPLAN MIT INTEGRIERTEM  
GRÜNORDNUNGSPLAN  
"GEWERBEGEBIET ROTHAM II/2"  
INCL. DECKBLATT NR. 1, IN KRAFT GETRETEN AM 12.11.2003  
- AUFSTELLUNG GEM. § 13 BAUGB (VEREINFACHTES VERFAHREN)-  
GEMEINDE: STEINACH  
LANDKREIS: STRAUBING-BOGEN  
REG.-BEZIRK: NIEDERBAYERN

1. AUFSTELLUNGS-  
BESCHLUSS  
Der Gemeinderat hat in der Sitzung vom  
17.12.2020 die Änderung des Bebauungs-  
und Grünordnungsplanes im vereinfachten  
Verfahren gem. § 13 BauGB beschlossen.

2. BETEILIGUNG  
Die öffentliche Auslegung des Deckblattes mit  
Begründung in der Fassung vom 18.02.21 gem.  
§ 3 Abs. 2 BauGB und die Einholung der  
Stellungnahmen der Träger öffentlicher Belange  
gem. § 4 Abs. 2 BauGB erfolgte vom 03.03.21  
bis 09.04.21.  
Die beiden Verfahrensschritte erfolgten dabei  
gem. § 4a Abs 2 BauGB jeweils gleichzeitig.

STEINACH, den .....  
Christine Hammerschick (Erste Bürgermeisterin)

3. SATZUNG  
Die Gemeinde Steinach hat mit Beschluss des  
Gemeinderates vom 29.04.21 das Deckblatt  
zum Bebauungs- und Grünordnungsplan gem.  
§ 10 BauGB und Art. 81 Abs. 2 BayBO in  
der Fassung vom 29.04.21 als Satzung  
beschlossen.

STEINACH, den .....  
Christine Hammerschick (Erste Bürgermeisterin)

4. AUSFERTIGUNG  
Das Deckblatt wird hiermit ausgefertigt.  
STEINACH, den .....  
Christine Hammerschick (Erste Bürgermeisterin)

5. INKRAFTTRETEN  
Die Gemeinde Steinach hat gem. §10 Abs. 3  
BauGB das Deckblatt zum Bebauungs- und  
Grünordnungsplan ortsüblich bekannt gemacht.  
Damit tritt das Deckblatt mit Begründung in  
Kraft.  
STEINACH, den .....  
Christine Hammerschick (Erste Bürgermeisterin)

AUFGESTELLT 20-95

**HEIGL**  
landschaftsarchitektur  
stadtplanung  
Tel: 09422/805450, Fax: 09422/805451  
Elsa-Grundström-Strasse 9, 93371 Bogen  
info@heigl.de | www.heigl.de